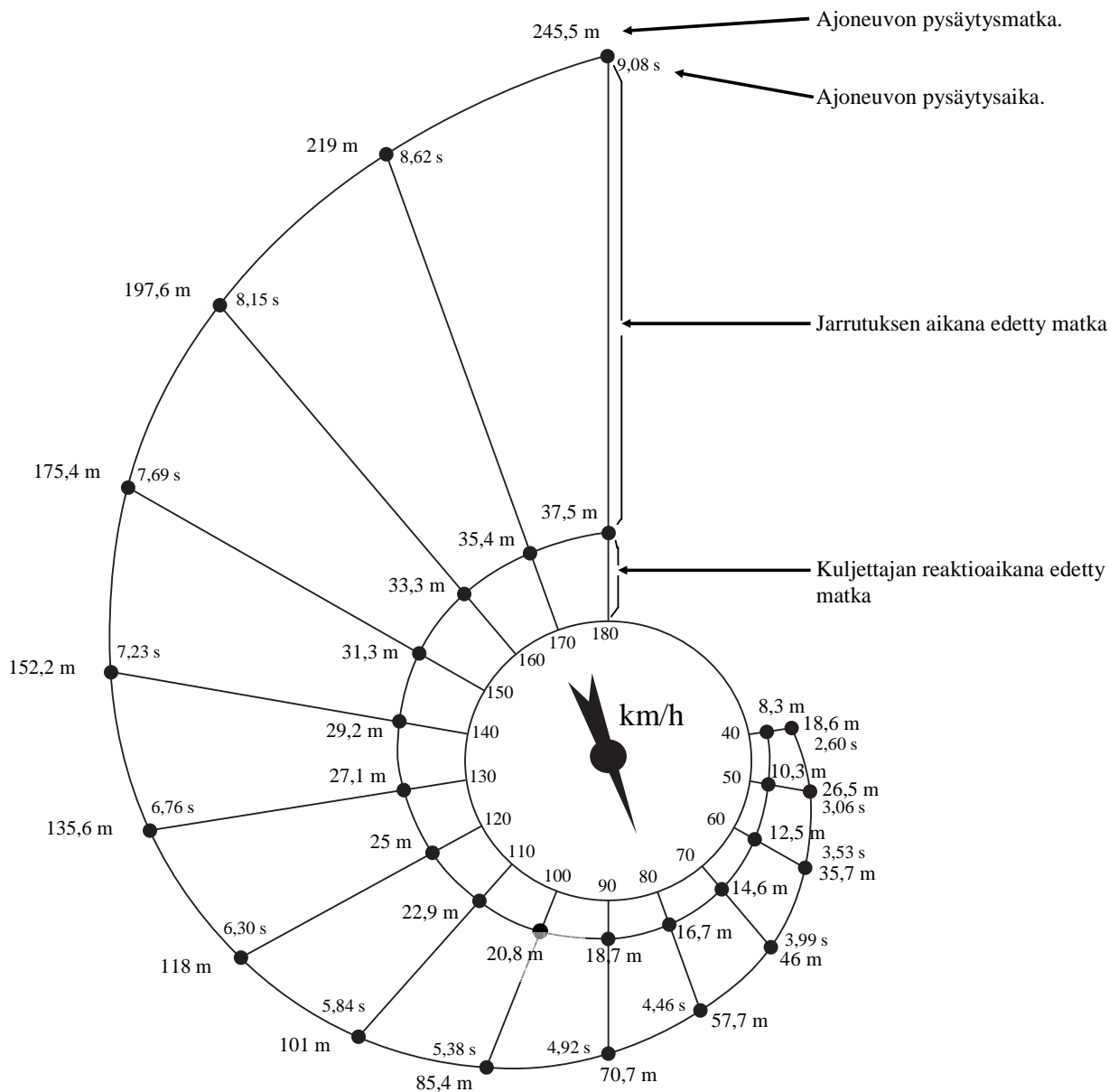


JARRUTUS

Liikkuvan ajoneuvon pysäyttämiseen tarvittava matka muodostuu suunnilleen seuraavista tekijöistä:

- matka, jonka ajoneuvo etenee sinä aikana, joka kuljettajalla menee jarruttamisen aloittamiseen (reaktioaikana edetty matka)
- jarrutuksen aikana edetty matka (jarrutusmatka)

Alla oleva "simpukka"-diagrammi esittää ajoneuvon teoreettisen pysäytysmatkan hyvissä jarrutusolosuhteissa (erityisen tarkkaavainen kuljettaja, jarrut ja renkaat täydellisessä kunnossa sekä kuiva ja hyväpintainen tie) ja sen, kuinka paljon pysäytysmatka riippuu nopeudesta.



Tehtävä 44: JARRUTUS*M215Q01*

Jos ajoneuvon nopeus on 110km/h:ssa, niin minkä matkan ajoneuvo etenee kuljettajan reaktioaikana?

Tehtävä 45: JARRUTUS*M215Q02*

Jos ajoneuvon nopeus on 110km/h:ssa, mikä on edetty kokonaismatka ennen ajoneuvon pysähtymistä?

Tehtävä 46: JARRUTUS*M215Q03*

Jos ajoneuvon nopeus on 110 km/h:ssa, kuinka paljon aikaa kuluu ajoneuvon pysäyttämiseen?

Tehtävä 47: JARRUTUS*M215Q04*

Jos ajoneuvon nopeus on 110 km/h:ssa, niin mikä on jarrutuksen aikana edetty matka?

Tehtävä 48: JARRUTUS*M215Q05*

Toinen hyvissä olosuhteissa ajava kuljettaja pysäyttää ajoneuvonsa kokonaan 70,7 metrin matkalla. Millä nopeudella ajoneuvo liikkui ennen jarruttamisen aloittamista?

Tehtävä 49: JARRUTUS

M215Q06

Kostealla tiellä, muiden olosuhteiden pysyessä ennallaan, kasvaa jarrutusmatka 40%:a (ei reaktioaikana edetty matka).

Tiedetään, että hyvissä olosuhteissa 80 kilometriä tunnissa etenevän ajoneuvon pysäyttämiseen kuluu 57,7 m.

Millä seuraavista tavoista voidaan laskea ajoneuvon pysähtymiseen kuluva kokonaismatka märissä olosuhteissa?

- A $57,7 \cdot 1,4$
- B $(57,7 - 16,7) \cdot 1,4$
- C $16,7 + (57,7 \cdot 1,4)$
- D $16,7 + (57,7 - 16,7) \cdot 1,4$

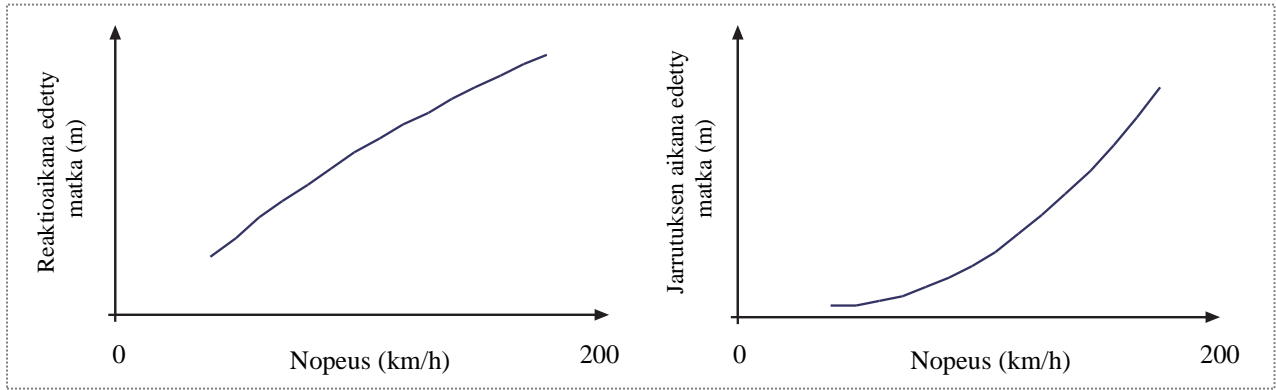
Tehtävä 50: JARRUTUS

M215Q07

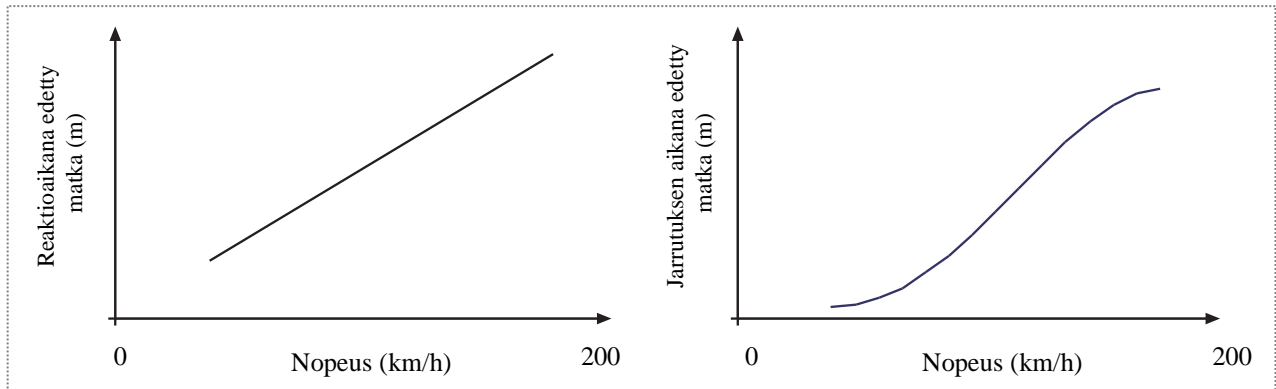
Seuraavalla sivulla on neljä kuvaajaparia, jotka esittävät kuljettajan reaktioaikana edetyn matkan ja jarruttamisen aikana edetyn matkan. Vaaka-akselilla on kuvattu auton nopeus kilometreinä tunnissa ja pystyakselilla edetty matka metreinä.

Missä kuvaajaparissa annetut tiedot ovat yhdenmukaisia "simpukka"-diagrammin kanssa?

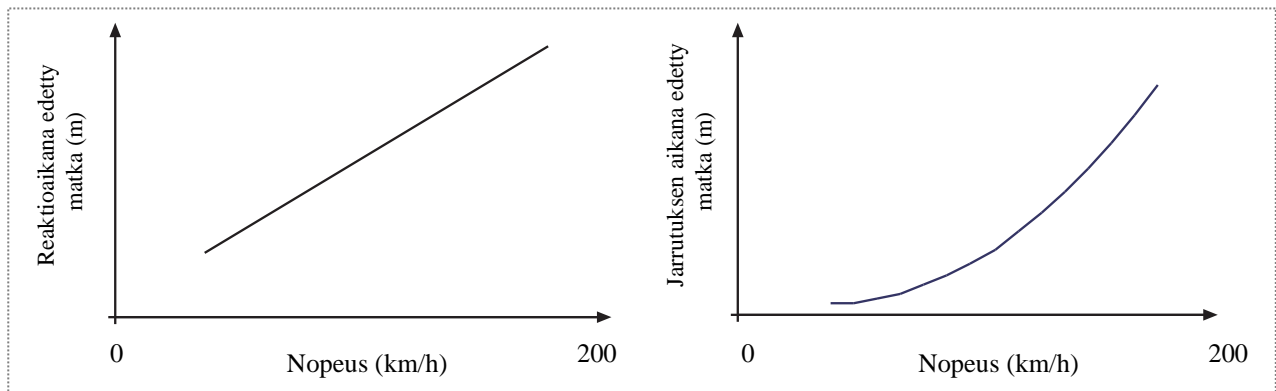
A.



B.



C.



D.

