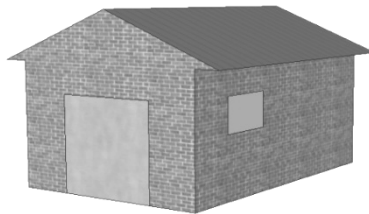


---

# AUTOTALLI

Autotallien valmistajan "perusmallistoon" kuuluvat mallit, joissa on vain yksi ikkuna ja yksi ovi.

Jarmo valitsee "perusmallistosta" seuraavanlaisen mallin. Ikkunan ja oven paikat käyvät ilmi oheisesta kuvasta.



---

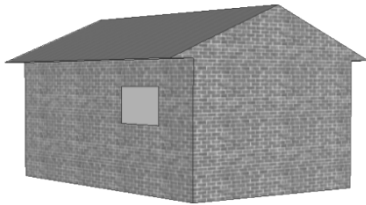
## Tehtävä 4: AUTOTALLI

PM991Q01

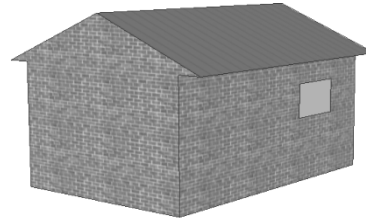
Alla olevat kuvat esittävät eri "perusmalleja" takaa päin nähtynä. Vain yksi näistä kuvista vastaa yllä olevaa, Jarmon valitsemaa mallia.

Minkä mallin Jarmo valitsi? Ympyröi A, B, C tai D.

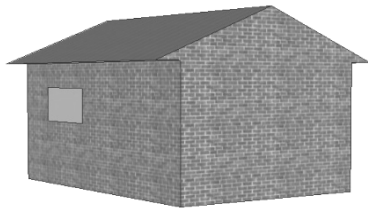
A



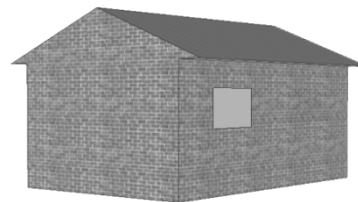
B



C



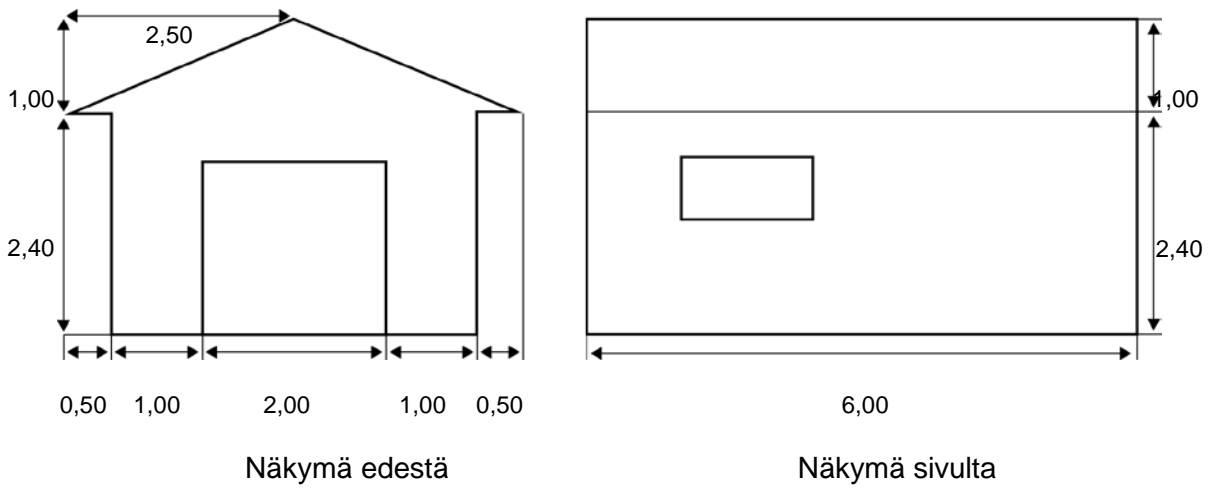
D



## Tehtävä 5: AUTOTALLI

PM991Q02 – 00 11 12 21 99

Alla olevista kahdesta piirustuksesta käyvät ilmi Jarmon valitseman autotallin mitat metreinä.



Katto koostuu kahdesta samanlaisesta suorakulmion muotoisesta osasta.

Laske katon **kokonais**pinta-ala. Merkitse laskutoimituksesi näkyviin.

.....

.....

.....

.....